

## Guide d'installation rapide

### Installation multilingue



Vous pouvez personnaliser la langue de l'interface du logiciel ETAP grâce au programme d'installation de mise à jour de langue. Suivez les instructions de cette section pour activer cette fonctionnalité complémentaire.

#### Prérequis et notes

- La version correspondante du logiciel ETAP doit être installée sur le PC
- Les paramètres de région et de langue du PC doivent correspondre à l'option de langue ETAP sélectionnée
- Code d'activation ETAP pour une langue spécifique

Les langues disponibles avec ETAP 24.0 sont les suivantes :

- |                 |                  |
|-----------------|------------------|
| » Chinois (CN)  | » Japonais (JP)  |
| » Allemand (DE) | » Coréen (KO)    |
| » Français (FR) | » Portugais (PT) |
| » Italien (IT)  | » Espagnol (SP)  |



### 1. Télécharger la mise à jour de la langue

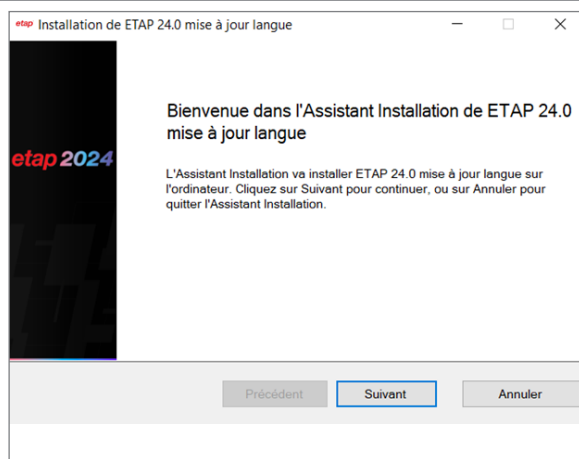
À partir du Centre d'aide ETAP, téléchargez puis extrayez **ETAPLanguageUpdateSetup.zip**

### 2. Lancez l'assistant d'installation

Double-cliquez sur le fichier extrait **ETAPLanguageUpdateSetup.msi** pour exécuter l'assistant de configuration de la mise à jour de la langue ETAP

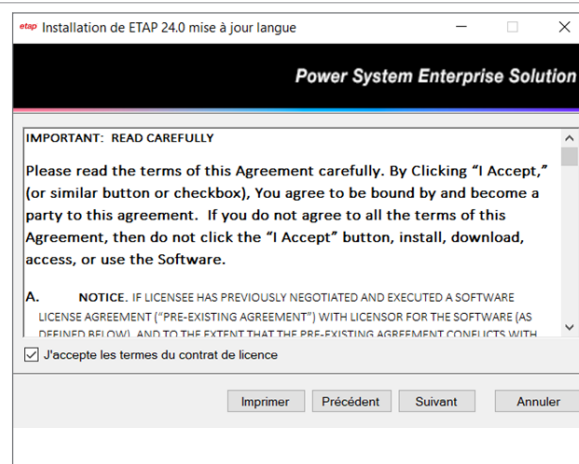
### 3. Bienvenue sur le site

Sur la page d'accueil, cliquez sur **Suivant** pour continuer.



### 4. Octroi et accord de licence ETAP

L'installation et l'utilisation d'ETAP sont régies par les termes et conditions de l'octroi et de l'accord de licence ETAP. Vérifiez que vous acceptez les termes et conditions de la licence, puis cliquez sur **Suivant** pour continuer.



### 5. Sélection de la langue

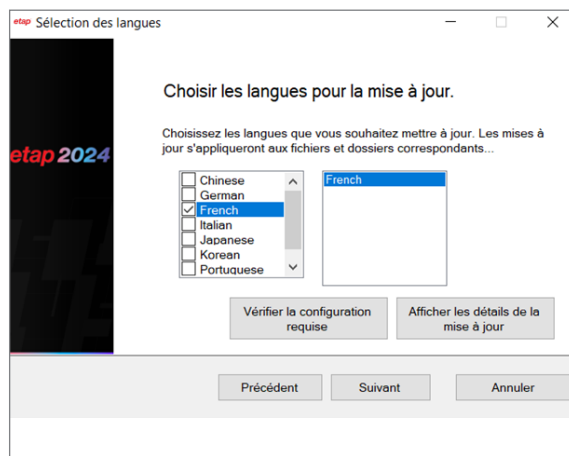
Sur la page Sélection de la langue, cochez la ou les langues souhaitées et cliquez sur **Suivant** pour continuer.  
(Remarque, la liste des langues peut varier selon la version)

#### Voir la configuration système requise

Cliquez pour afficher la configuration système requise pour ETAP dans la langue sélectionnée.

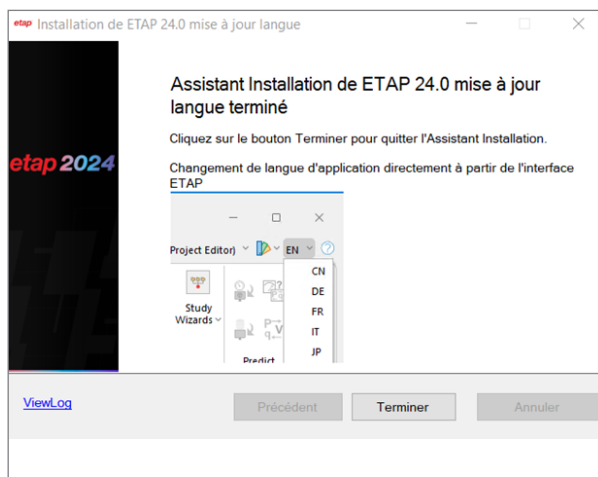
#### Voir les panneaux d'affichage

Cliquez pour afficher les panneaux d'affichage ETAP dans la langue sélectionnée.



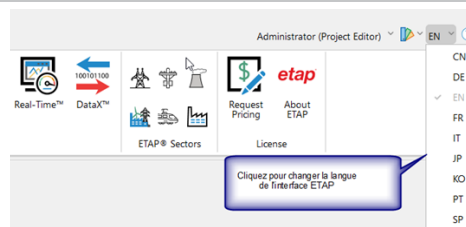
## 6. Terminer l'assistant de configuration

Une fois l'opération terminée, cliquez sur **Terminer** pour fermer l'assistant d'installation. .



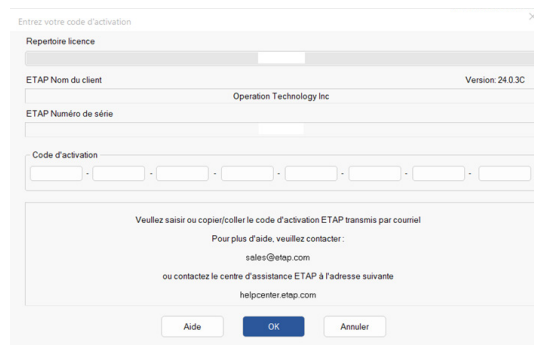
## 7. Interface linguistique

Lancez ETAP et basculez l'option Interface linguistique sur la langue souhaitée. Cliquez sur **Oui** pour continuer



## 8. Code d'activation

Une fois la mise à jour extraite et installée, ETAP sera automatiquement redémarré avec l'interface linguistique sélectionnée. Lorsque vous y êtes invité, entrez le code d'**activation** ETAP correspondant pour terminer le processus et lancer le programme.



Vous êtes prêt à utiliser ETAP.