

빠른 설치 가이드

다국어 설치



ETAP 소프트웨어 인터페이스 언어는 ETAP 언어 업데이트 설정을 사용하여 현지화할 수 있습니다. 이 섹션의 지침에 따라 이 추가 기능 기능을 활성화하십시오.

전제 조건 및 참고 사항

- PC에는 해당 ETAP 소프트웨어 버전이 설치되어 있어야 합니다
- PC 지역 및 언어 설정은 선택한 ETAP 언어 옵션과 일치해야 합니다
- 특정 언어에 대한 ETAP 활성화 코드

ETAP 24.0에서 사용할 수 있는 언어는 다음과 같습니다:

- | | |
|--------------|--------------|
| » 중국어 (CN) | » 일본어 (JP) |
| » 독일어 (DE) | » 한국어 (KO) |
| » 프랑스어 (FR) | » 포르투갈어 (PT) |
| » 이탈리아어 (IT) | » 스페인어 (SP) |



1. 언어 업데이트 다운로드

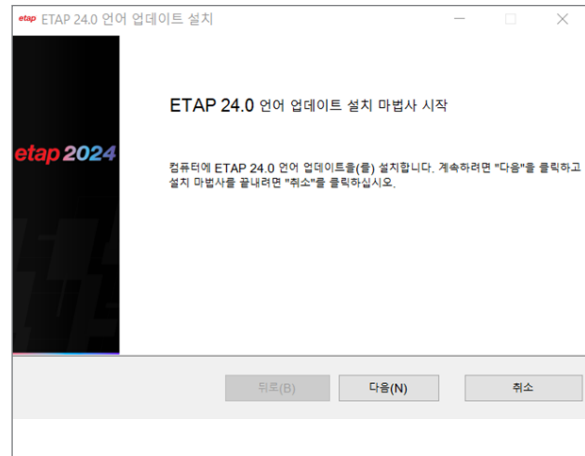
ETAP 도움말 센터에서 다운로드 후 압축을 풀어줍니다.
ETAPLanguageUpdateSetup.zip

2. 설정 마법사 실행

추출된 ETAPLanguageUpdateSetup.msi를 두 번 클릭하여
ETAP 언어 업데이트 설정 마법사를 실행합니다

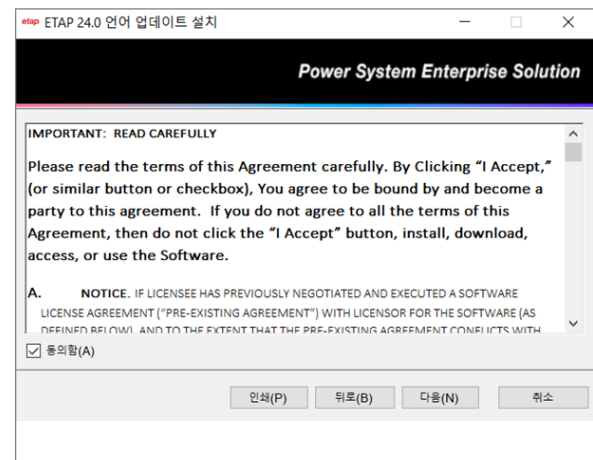
3. 환영합니다

시작 페이지에서 다음을 클릭하여 계속합니다.



4. ETAP 라이선스 부여 및 계약

ETAP의 설치 및 사용에는 ETAP 라이선스 부여 및 계약의 약관이 적용됩니다.
라이선스 약관에 동의하는지 선택한후 다음을클릭하여 계속합니다.

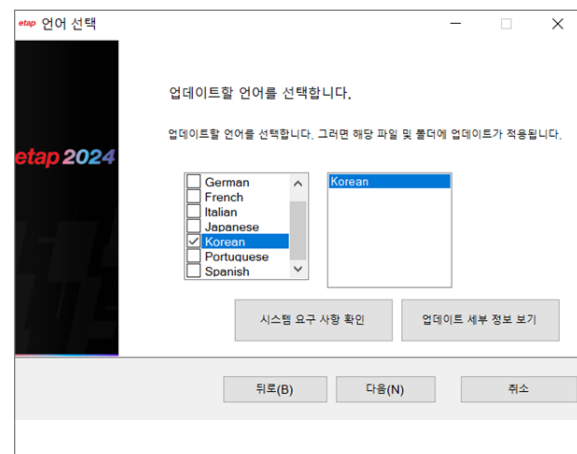


5. 언어 선택

언어 선택 페이지에서 원하는 언어를 선택하고 다음을 클릭하여
계속하십시오.
(언어 목록은 릴리스마다 다를 수 있음을 참고하십시오)

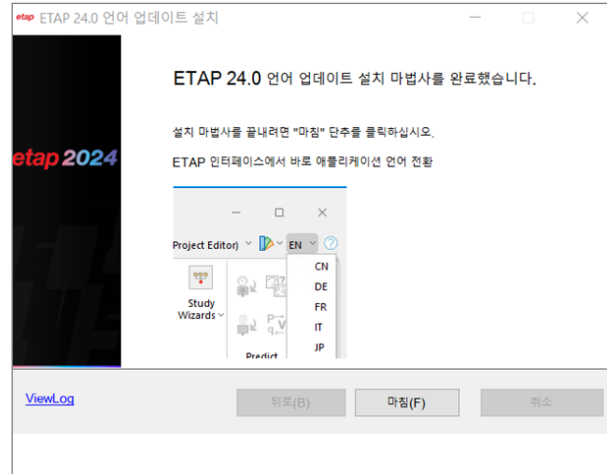
시스템 요구 사항 보기
선택한 언어로 ETAP 시스템 요구 사항을 보려면 클릭하십시오

빌보드 보기
선택한 언어로 ETAP 기능 빌보드를 보려면 클릭하십시오



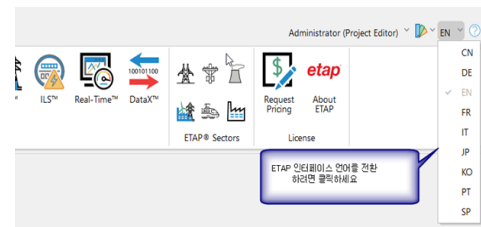
6. 설정 마법사 끝내기

완료되면 **마침**을 클릭하여 설치 마법사를 닫습니다



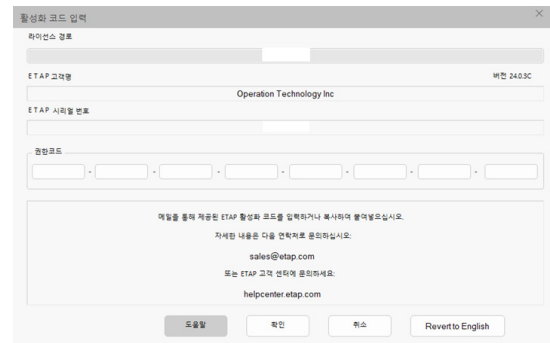
7. 언어 인터페이스

ETAP을 실행하고 언어 인터페이스 옵션을 원하는 언어로 전환합니다. 계속하려면 **예**를 클릭하십시오



8. 활성화 코드

업데이트 추출 및 설치 후 선택된 언어 인터페이스로 ETAP이 자동으로 다시 시작됩니다. 메시지가 표시되면 해당 ETAP 활성화 코드를 입력하여 프로세스를 완료하고 프로그램을 시작합니다



ETAP을 사용할 준비가 완료되었습니다